



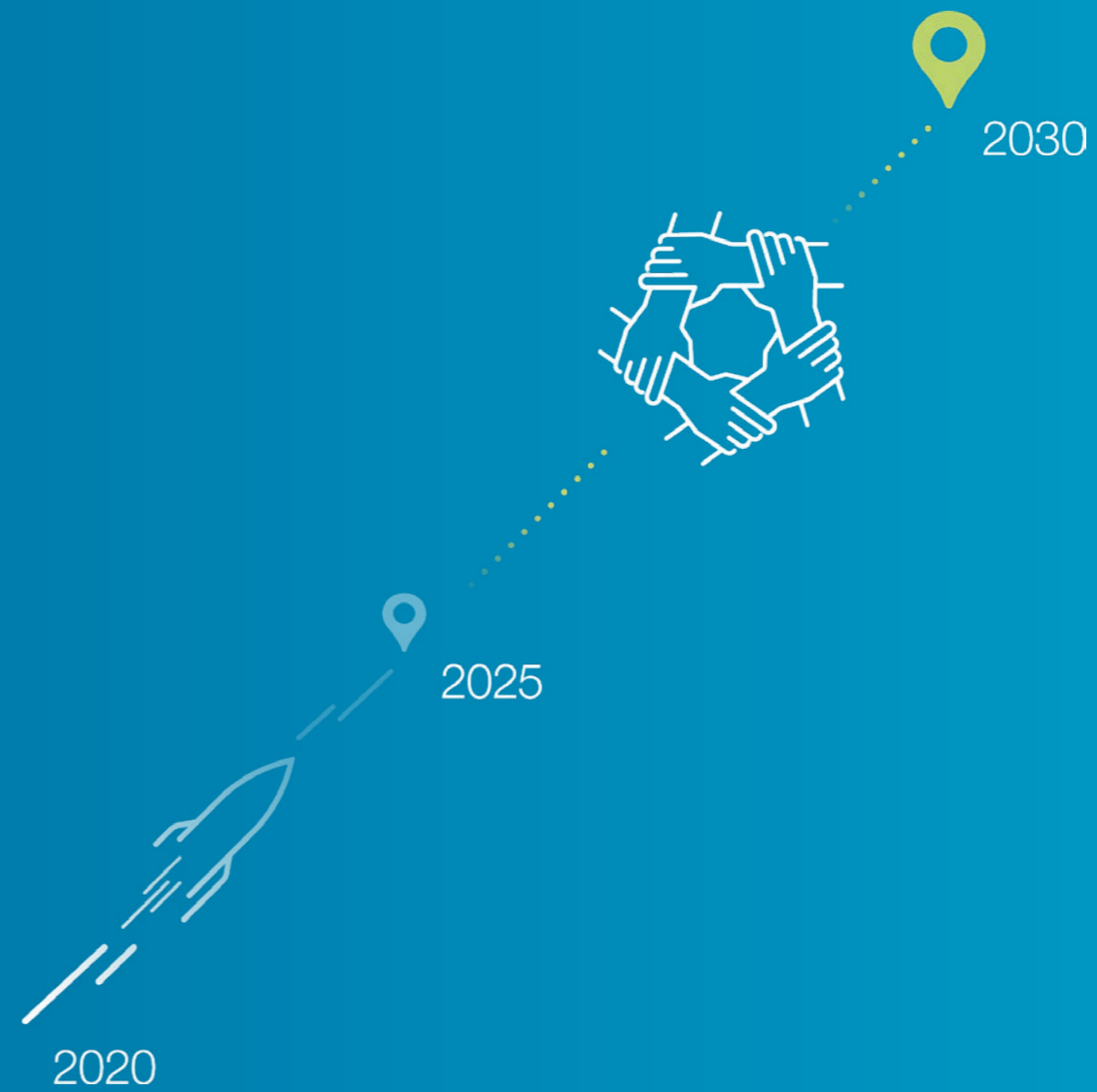
Franke



Gemeinsam Bewegen

Unser Leitbild bis 2030

- ▶ S.04 Editorial
- ▶ S.06 Unternehmensleitbild
- ▶ S.08 Markenwerte
- ▶ S.12 Mission / Vision
- ▶ S.14 Ziele & Maßnahmen
- ▶ S.26 Zusammenfassung





Liebe Mitarbeiterinnen und Mitarbeiter, liebe Kunden und Partner,

gemeinsam bewegen – so lautet unser überarbeitetes und angepasstes Leitbild. Es richtet den Fokus auf die Kraft der Zusammenarbeit – intern wie extern. Erfolge entstehen dort, wo Menschen, Teams und Partner ihr Können bündeln und gemeinsam Verantwortung übernehmen. In diesem Miteinander finden wir Orientierung, Mut und Inspiration, um **innovativ** zu sein und auch in turbulenten Zeiten überlegt und zukunftsfähig zu handeln.

Wir arbeiten **miteinander** – Wissen wird geteilt, Unterstützung gehört zum Alltag, und Vielfalt sowie unterschiedliche Perspektiven stärken unsere Entscheidungen. Offene, respektvolle und lösungsorientierte Kommunikation macht Erfolge greifbar und gemeinsame Ziele erreichbar. Ambition wird so zu einer sichtbaren Gemeinschaftsleistung.

Gleichzeitig richten wir unseren Blick konsequent auf **Performance**: Um auch in Zukunft Technologie in und aus Deutschland heraus zu produzieren und liefern zu können, müssen wir unsere Prozesse kontinuierlich optimieren. Effizienz und Geschwindigkeit werden messbar besser. Klare Ziele und transparenter Fortschritt geben Orientierung – damit unsere Anstrengungen sichtbar und nachvollziehbar sind.

Resilienz ist nicht länger nur ein Nice-to-have, sondern ein zentraler Erfolgsfaktor: Wir erkennen Störungen früh, reagieren flexibel und achten auf Beständigkeit. So minimieren wir Produktionsausfälle, sichern flexible Prozesse und Lieferketten und fördern eine lernfähige Unternehmenskultur, die schnell auf Veränderungen reagiert.

Nicht zuletzt steht **Nachhaltigkeit** für uns im Zentrum: Wir handeln ressourceneffizient, reduzieren Emissionen und Abfälle, und sichern faire Beziehungen zu Mitarbeitenden, Partnern und zu unseren Kunden. So schaffen wir langfristigen Unternehmenserfolg im Einklang mit unserer Umwelt und Gesellschaft.

Franke GmbH 2026

Daniel Groz
Geschäftsführer
Gesellschafter

Sascha Eberhard
Geschäftsführer

Bild links v.l. Daniel Groz und Sascha Eberhard



Franke Unternehmensleitbild

Die Grundsätze unseres Handelns

Franke ist Erfinder des Drahtwälzlagers und weltweit führend bei der Weiterentwicklung und Nutzung dieser Technologie in rotativen und linearen Bewegungssystemen. Bei kundenspezifischen Lagerlösungen sind wir Marktführer. Wir konzentrieren uns auf Anwendungen, bei denen unsere Produkte den größtmöglichen Nutzen bieten. Ressourcen werden von uns gezielt eingesetzt, um unsere Kompetenz kontinuierlich zu erhöhen.

1

Wofür arbeiten wir?

Wir wollen etwas bewegen: technische Innovationen, die Entfaltung persönlicher Potenziale und die Entwicklung guter menschlicher Beziehungen.

2

Wie arbeiten wir?

Wir unterstützen unsere Kunden in jeder Phase der Zusammenarbeit superindividuell mit unserer Kreativität, Expertise und Sorgfalt.

3

Was machen wir?

Wir entwickeln und produzieren ideal passende Drahtwälzlager und Linearführungen für rotative und lineare Anwendungen – einschließlich Beratung, Engineering und Service.



Franke Markenwerte

Dafür stehen wir. Untereinander und nach außen.

In unseren Markenwerten ist formuliert, was Franke ausmacht und worin unsere Stärken liegen. Auf diese Werte können wir uns immer berufen. Sie geben uns Orientierung im Arbeitsalltag und auf unserem Weg in die Zukunft.



Neue Wege: Die Digitalisierung von Information und Kommunikation sowie das Teilen und Bereitstellen von Wissen bringen uns einen großen Schritt weiter.

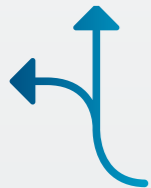
Franke Markenwerte

Dafür stehen wir. Untereinander und nach außen.



Innovation

Wir arbeiten dafür, Kunden stets optimale Lagerlösungen zu bieten und systematisch neue Märkte für Drahtwälzlager und Linearsysteme zu erschließen. Mit unseren Lösungen helfen wir unseren Kunden, innovativ zu sein. Dazu verfolgen wir technologische Trends und entwickeln neue Produkte. Wir investieren regelmäßig und beträchtlich in moderne Technologien und in die ständige Verbesserung interner Strukturen, Prozesse und Verfahren. So schaffen wir ein innovationsfreundliches Umfeld. Veränderungswille und die Bereitschaft, lebenslang zu lernen, betrachten wir als Basis für Innovation.



Agilität

Wir sind ein aktiver, beratender Partner unserer Kunden und finden gemeinsam mit ihnen bestmögliche Lösungen auf allen Ebenen der Zusammenarbeit. Unsere Strukturen erlauben es uns, schnell und flexibel zu reagieren. Moderne Steuerungssysteme gestatten den flexiblen Einsatz von Ressourcen für die Einzel- und die Serienfertigung. Wir arbeiten in schlagkräftigen Teams, deren Zusammenspiel durch kurze Entscheidungswege geprägt ist. Die Auslagerung von Fertigungsaufgaben, flexible Arbeitszeiten und ein situationsbezogener Personaleinsatz ermöglichen es uns, unsere Leistungsfähigkeit schnell an die Nachfrage anzupassen.



Kompetenz

Franke ist Erfinder des Drahtwälzlagers und weltweit führend bei der Weiterentwicklung und Nutzung dieser Technologie in rotativen und linearen Bewegungssystemen. Ein umfassendes Verständnis für die technischen und wirtschaftlichen Herausforderungen unserer Kunden in allen Branchen ist grundlegend für unseren Erfolg. Dazu kommen Fertigungs-Know-how sowie eine exzellente Produkt- und Fertigungsentwicklung als weitere tragende Säulen. Gestützt wird unsere Leistungsfähigkeit darüber hinaus durch ein qualifiziertes und zuverlässiges Netzwerk aus Partnern und Instituten.



Verlässlichkeit

Verlässlichkeit ist für uns ein zentraler Wert in all unseren Beziehungen. Wir möchten verlässlich sein für unsere Kunden, für unsere Kollegen und für alle Menschen in unserem Umfeld. Klare Managementprozesse, durchgängige Ziele und solide Kennzahlen helfen uns dabei, als verlässliche Akteure wertgeschätzt zu werden. Mit einer hervorragenden Lieferperformance, zuverlässigen Produkten und einem umfassenden Service verdienen wir uns das Vertrauen unserer Kunden. Im Umgang miteinander halten wir Termine und Zusagen ein und geben Rückmeldung über den Status und die Fortschritte in gemeinsamen Projekten. Verlässlichkeit heißt für uns auch, dass wir der Arbeit anderer vertrauen und dabei helfen, die Fehler aufzufangen.



Teamgeist

Wir sind davon überzeugt, dass wir gemeinsam mehr erreichen. Dazu bilden wir wechselnde Teams. Unsere Kunden und externe Partner begreifen wir als Mitglieder in unserem Team. Zum Teamgeist gehören für uns gegenseitige Wertschätzung, Interesse an den Perspektiven unserer Mitmenschen und Anerkennung für ihre Leistungen. Wir pflegen einen respektvollen, wertschätzenden Umgang untereinander. Unterschiedliche Meinungen sind wichtig und im Entscheidungsprozess erwünscht. Im Falle von Konflikten streben wir nach Kompromissen und gemeinsamen Lösungen.

Mission

Das ist unsere Aufgabe

Mit unserer Erfindung
des Drahtwälzlagers
helfen wir unseren Kunden,
innovativ zu sein.

Vision

Das wollen wir erreichen

Franke ist ein agiles
Technologieunternehmen.



Franke High-Tech Wälzlager: Drehverbindungen mit segmentiertem Torque-Motor sind ein Beispiel für die Innovationskraft des Unternehmens.



Franke Unternehmensziele

Das möchten wir gemeinsam erreichen.

- Wir steigern unsere **Performance**.
- Wir sind **resilient**.
- Wir sind **innovativ**.
- Wir handeln **nachhaltig**.
- Wir arbeiten **miteinander**.

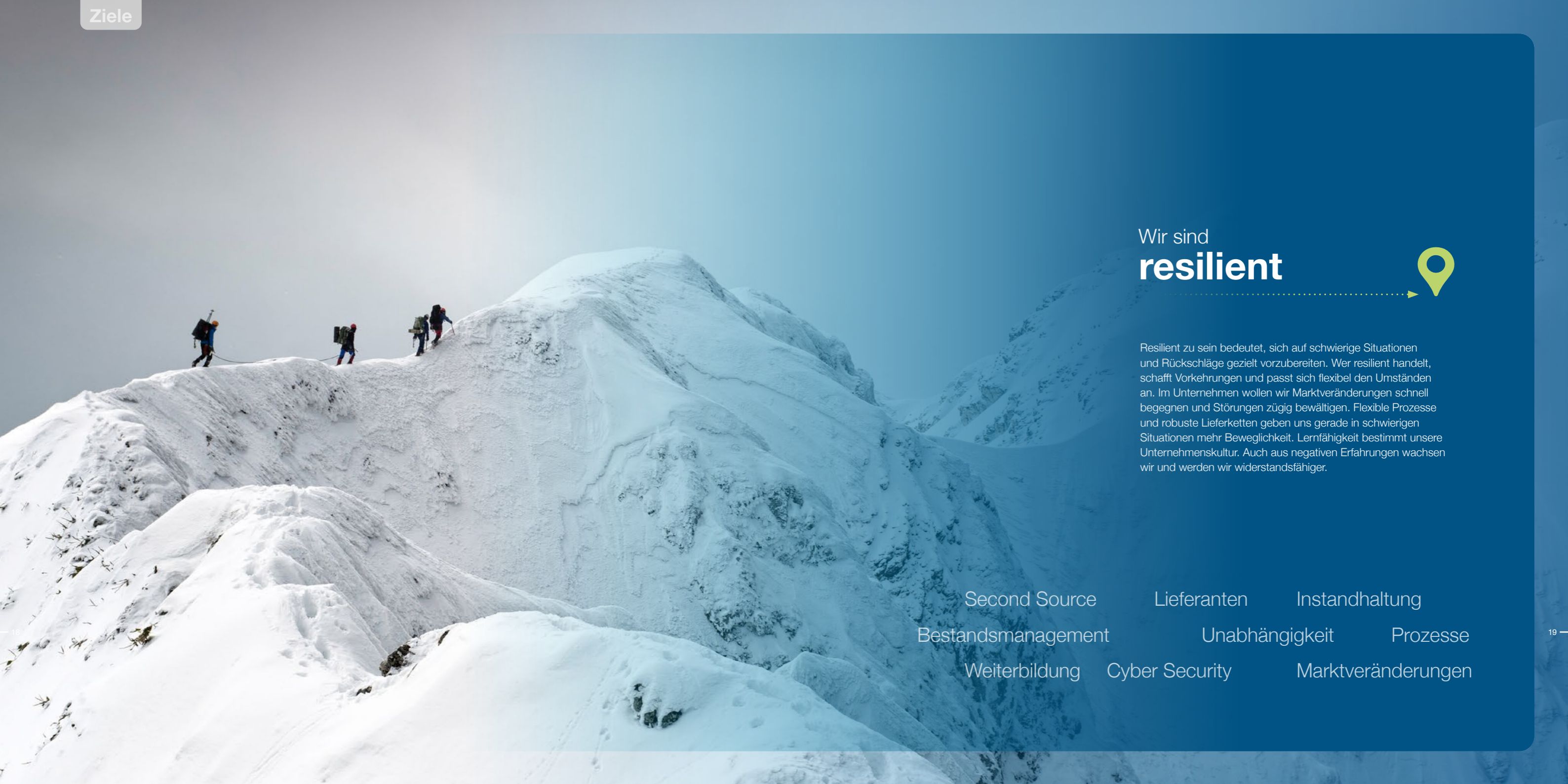


Wir steigern unsere
Performance



Franke steigert die Produktivität in allen Bereichen. Unmissverständliche Ziele sind unser Kompass. Wir erreichen sie durch schlanke Abläufe, klare Prioritäten und ein enges Zusammenspiel aller Kräfte. Wir optimieren konsequent unsere Prozesse. Viele kleine Anpassungen führen in der Summe zu relevanten, messbaren Ergebnissen. Unsere Kennzahlen belegen unsere Verbesserungen bei Effizienz und Geschwindigkeit.

- | | | | |
|----------------|----------------------|--------------|-------------|
| Umsatz | Ertrag | Kosten | Liefertreue |
| Durchlaufzeit | Produktivität | Qualität | |
| Kundenprojekte | Lieferantenbewertung | Fitnessquote | |



Wir sind resilient



Resilient zu sein bedeutet, sich auf schwierige Situationen und Rückschläge gezielt vorzubereiten. Wer resilient handelt, schafft Vorkehrungen und passt sich flexibel den Umständen an. Im Unternehmen wollen wir Marktveränderungen schnell begegnen und Störungen zügig bewältigen. Flexible Prozesse und robuste Lieferketten geben uns gerade in schwierigen Situationen mehr Beweglichkeit. Lernfähigkeit bestimmt unsere Unternehmenskultur. Auch aus negativen Erfahrungen wachsen wir und werden wir widerstandsfähiger.

- Second Source
- Bestandsmanagement
- Weiterbildung
- Lieferanten
- Unabhängigkeit
- Cyber Security
- Instandhaltung
- Prozesse
- Marktveränderungen

Wir sind **innovativ**



Innovation ist und bleibt der Markenkern von Franke. Wir fördern bei Franke die Kreativität und neue Technologien, um Produkte und Prozesse stetig zu verbessern. Die Bedürfnisse unserer Kunden und des Marktes bestimmen, was wir entwickeln. So entstehen erfolgreiche Lösungen mit einem klaren Mehrwert. Wir arbeiten fachbereichsübergreifend, um uns gegenseitig weiterzubringen und um gemeinsam neue Wege zu gehen. Mutige Konzepte werden von uns schnell getestet und bei Erfolg schnell umgesetzt.

Patente Produktinnovationen Partner Hochschulen
Digitalisierung Prozessinnovationen Werkstoffe
Schnelle Prototypen Baugruppen Start-Ups KI



Wir handeln nachhaltig



Im Kontext der Unternehmensführung bedeutet Nachhaltigkeit für uns eine Ausrichtung an einer langfristigen Perspektive für uns und unsere Umwelt. Dazu gehört, ressourceneffizient und energiesparend zu produzieren sowie langlebige und wiederverwertbare Produkte zu entwickeln. Emissionen und Abfälle wollen wir reduzieren. Ein fairer Umgang mit Mitarbeitenden, Kunden und Geschäftspartnern sorgt für dauerhafte Beziehungen und schafft beständiges Vertrauen.

CO2-Neutralität

Scope 3

Autarkie (Strom)

Verpackungstechnik

Betriebsstoffe

Recycling

Refurbishing

Produktprogramm



Wir arbeiten **miteinander**



Alle Mitarbeitenden bei Franke sind Weggefährten mit gemeinsamen Zielen. Durch gute Zusammenarbeit können diese Ziele leichter und besser erreicht werden. Verschiedenartige Menschen bringen vielfältige Erfahrungen und Kompetenzen ein. Der Austausch untereinander führt in der Gruppe zu einem Zuwachs an Wissen und Kompetenz. Die Auseinandersetzung mit anderen Sichtweisen kann helfen, innovative Lösungen zu finden. Wir wollen offen, respektvoll und lösungsorientiert miteinander umgehen. Auf diese Weise werden Missverständnisse vermieden, und das gegenseitige Vertrauen wächst.

Augenhöhe

Fokus

Verantwortung

Verbesserungskultur

Winning Teams

Kommunikation

Projekte

Erfolge

Menschsein

Leitbild Zusammenfassung

Gesamtwirtschaftliche Entwicklung

Leitbild

Zielentfaltung der Fachbereiche

Grundsätze	Markenwerte	Mission	Vision	Ziele 2030	Strategie	Ziele	Kennzahlen	Methoden
<p>Wofür arbeiten wir?</p> <p>Wir wollen etwas bewegen: technische Innovationen, die Entfaltung persönlicher Potenziale und guter menschlicher Beziehungen.</p>	<p> Agilität</p> <p> Kompetenz</p> <p> Innovation</p> <p> Verlässlichkeit</p> <p> Teamgeist</p>	<p>Mit unserer Erfindung des Drahtwälzlagers helfen wir unseren Kunden, innovativ zu sein.</p>	<p>Franke ist ein agiles Technologieunternehmen.</p>	<p></p> <p>Wir steigern unsere Performance.</p> <p>Wir sind resilient.</p> <p>Wir sind innovativ.</p> <p>Wir handeln nachhaltig.</p> <p>Wir arbeiten miteinander.</p>	<p>Mitarbeitende, Weiterbildung und Gesundheit</p> <p>Sicherheit / Brandschutz / Sauberkeit & Ordnung</p> <p>Beschaffung</p> <p>Forschung, Technik & Fertigungsentwicklung</p> <p>Investitionen</p> <p>Produktmanagement</p> <p>Produktion & AV</p> <p>Qualität</p> <p>Nachhaltigkeit / Energie / Umwelt</p> <p>Marketing & Vertrieb</p> <p>Digitalisierung & IT</p> <p>Ausbildung / Studium</p> <p>Logistik/Materialwirtschaft</p>	<p>Ausbildung</p> <p>Arbeitsvorbereitung</p> <p>Beschaffung</p> <p>Digital & IT</p> <p>Produktion</p> <p>Qualität & Service</p> <p>Nachhaltigkeit, Arbeitssicherheit, Umwelt, Energiemanagement</p> <p>Marketing & Vertrieb</p> <p>Logistik</p> <p>Personal & Weiterbildung</p> <p>Technik & Entwicklung</p> <p>Fertigungsentwicklung</p>	<p>AE, Umsatz, Deckungsbeitrag, Kundengewinnung, Exportquote</p> <p>Produktivität, Liefertreue, Durchlaufzeit,</p> <p>Innovationskennzahl, Projekte, Neuprodukte, Patente</p> <p>IT Security & Digitalisierungskennzahl</p> <p>Lean, Qualitätskosten, Rentabilität, Investitionen</p> <p>Lagerumschlag, Einkaufsindex, Ausschuss</p> <p>Personalkosten, Ausbildung</p> <p>CO2-Bilanz, Refurbishing, Engagement, Stiftung</p> <p>Standortentwicklung, Anzahl MA, Exportanteil</p>	<p>Strategietagung & Standortbestimmung</p> <p>Projektmanagement</p> <p>Lean Management</p> <p>Mitarbeiter Reko & Matrix Reko</p> <p>KVP</p> <p>FMEA, QFD</p> <p>VV-Wesen</p>

#gemeinsambewegen



Franke GmbH
Obere Bahnstraße 64
73431 Aalen, Germany

www.franke-gmbh.de
info@franke-gmbh.de
Tel. +49 7361 920-0