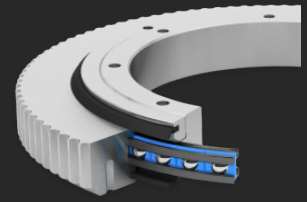


# Drehverbindung aus Aluminium außen verzahnt Typ LVE



Franke Drehverbindungen LVE mit Außenverzahnung sind gewichtssparend aus Aluminium gefertigt. Sie bieten eine hohe Belastbarkeit und sind geeignet für mittelhohe Drehzahlen.

## Beschreibung

Franke Drehverbindungen vom Typ LVE sind Drehverbindungen mit Zahnriemenverzahnung, Gehäuseringen aus Aluminium und integrierten Lagerelementen. Franke Drehverbindungen vom Typ LVE eignen sich für mittlere Drehgeschwindigkeiten und Genauigkeiten. Sie überzeugen durch ihr geringes Gewicht und sind kurzfristig, zum Teil sogar ab Lager lieferbar. Ausgelegt als 4-Punkt-Lager nehmen sie gleich hohe Belastungen aus allen Richtungen auf und sind unempfindlich gegenüber Stößen und Vibrationen. Die Drehverbindungen sind beidseitig abgedichtet und spielfrei mit Vorspannung eingestellt.

## Eigenschaften

Laufruhe	● ● ●
Belastbarkeit	● ● ● ●
Drehzahl	● ● ● ●
Steifigkeit	● ● ●
Gewicht	● ● ● ● ●
Preis	● ● ●

## Technische Daten

### Werkstoffe

Innen-/Außenring: Aluminium, eloxiert  
 Kugellaufringe: gehärteter und vergüteter Chrom-Silizium Stahl  
 Wälzkörper: gehärteter Wälzlagerstahl  
 Käfig: Polyamid bzw. thermoplastisches Polyurethan  
 Dichtung: NBR

### Verzahnung

AT10

### Einsatztemperatur

-20 °C bis +80 °C, kurzfristig bis +100 °C

### Umfangsgeschwindigkeit

Max. 5 m/s, ohne Dichtung max. 10 m/s

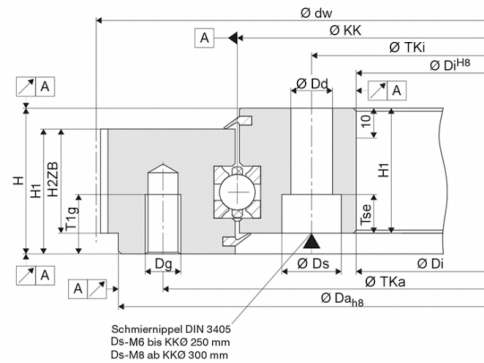
### Schmierstoff

Shell Gadus S3 V220 C2

### Nachschrterung

Über Schmiernippel nach DIN 3405

## Datentabellen



### LVE Tabelle Teil 1

Name	KKØ mm	Abmessungen mm											Befestigung je Ring	
		Ds	Dd	H	H1	H2ZB	Dg	Tse	T1g	Da <sub>h8</sub>	Dj <sup>H8</sup>	TKa		TKi
LVE-0100	100	11	6,6	34 <sup>+/-0,4</sup>	27	22	M 6	6,8	10	150	50	135	65	6x
LVE-0150	150	11	6,6	34 <sup>+/-0,4</sup>	27	22	M 6	6,8	10	200	100	185	115	6x
LVE-0200	200	11	6,6	34 <sup>+/-0,4</sup>	27	22	M 6	6,8	10	250	150	235	165	8x
LVE-0250	250	11	6,6	34 <sup>+/-0,4</sup>	27	22	M 6	6,8	10	300	200	285	215	10x
LVE-0300	300	15	9,0	38 <sup>+/-0,4</sup>	31	26	M 8	9,0	15	360	240	340	260	12x
LVE-0350	350	15	9,0	38 <sup>+/-0,4</sup>	31	26	M 8	9,0	15	410	290	390	310	14x
LVE-0400	400	18	11,0	44 <sup>+/-0,5</sup>	37	32	M 10	11,0	15	470	330	445	355	14x
LVE-0450	450	18	11,0	44 <sup>+/-0,6</sup>	37	32	M 10	11,0	15	520	380	495	405	14x
LVE-0500	500	20	14,0	49 <sup>+/-0,5</sup>	42	35	M 12	13,0	20	580	420	550	450	14x
LVE-0600	600	20	14,0	49 <sup>+/-0,5</sup>	42	35	M 12	13,0	20	680	520	650	550	16x
LVE-0700	700	20	14,0	53 <sup>+/-0,5</sup>	45	38	M 12	13,0	20	790	610	750	650	22x
LVE-0800	800	20	14,0	53 <sup>+/-0,5</sup>	45	38	M 12	13,0	20	890	710	850	750	24x
LVE-0900	900	20	14,0	53 <sup>+/-0,7</sup>	45	38	M 12	13,0	20	990	810	950	850	24x
LVE-1000	1000	20	14,0	53 <sup>+/-0,7</sup>	45	38	M 12	13,0	20	1090	910	1050	950	26x
LVE-1200	1200	26	18,0	60 <sup>+/-0,5</sup>	52	44	M 16	17,5	25	1300	1100	1265	1135	30x
LVE-1400	1400	26	18,0	60 <sup>+/-0,5</sup>	52	44	M 16	17,5	25	1500	1300	1465	1335	36x
LVE-1600	1600	26	18,0	90 <sup>+/-0,5</sup>	82	69	M 16	17,5	25	1730	1470	1685	1515	42x
LVE-1800	1800	26	18,0	90 <sup>+/-0,5</sup>	82	69	M 16	17,5	25	1930	1670	1885	1715	46x

# Drehverbindung aus Aluminium

## außen verzahnt

### Typ LVE

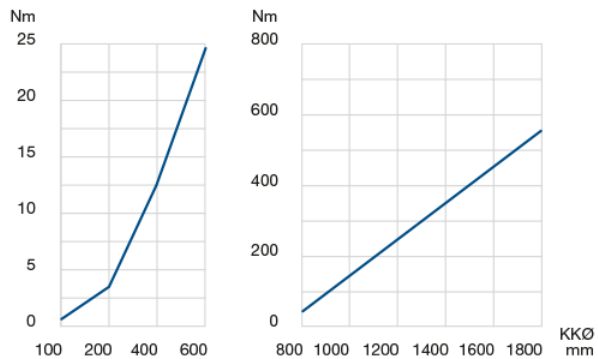
Innovativ Bewegen



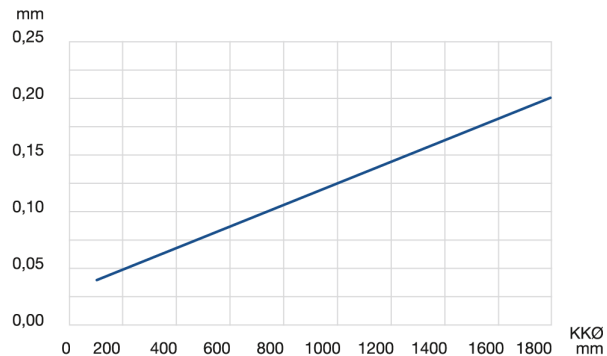
LVE Tabelle Teil 2

Name	KKØ mm	Tragzahlen kN				Stat. M. kNm	Wirkkreisdurchmesser mm		Gewicht kg	Best. Nr.	Verfügbarkeit
		C <sub>0a</sub>	C <sub>0r</sub>	C <sub>a</sub>	C <sub>r</sub>		C <sub>0m</sub>	AT10			
LVE-0100	100	54	25	18	15	1	165,52	52	1,2	97131A	
LVE-0150	150	82	39	21	18	3	216,45	68	1,8	97114A	
LVE-0200	200	110	52	23	20	5	264,20	83	2,4	97115A	ab Lager
LVE-0250	250	138	65	25	22	8	324,68	102	3,0	97116A	
LVE-0300	300	168	79	27	24	12	378,79	119	5,0	97117A	ab Lager
LVE-0350	350	196	92	29	25	16	429,72	135	5,8	97118A	
LVE-0400	400	419	197	51	44	39	490,20	154	9,5	97119A	ab Lager
LVE-0450	450	477	225	54	47	51	541,13	170	10,7	97120A	
LVE-0500	500	530	250	56	49	62	598,42	188	15,1	97121A	
LVE-0600	600	636	299	60	52	90	700,28	220	18,2	97122A	
LVE-0700	700	742	349	64	55	122	814,87	256	25,9	97123A	
LVE-0800	800	848	399	67	58	160	929,47	292	29,6	97124A	
LVE-0900	900	954	449	70	60	202	1.028,14	323	33,3	97125A	
LVE-1000	1000	1065	501	73	63	251	1.126,82	354	37,0	97126A	
LVE-1200	1200	1677	789	94	81	473	1.330,54	418	59,9	97127A	
LVE-1400	1400	1956	920	99	86	644	1.527,89	480	69,9	97128A	
LVE-1600	1600	1984	933	140	121	747	1.763,44	554	161,0	97129A	
LVE-1800	1800	2234	1050	146	126	946	1.967,16	618	181,0	97130A	

## Drehwiderstand



## Rund- und Planlaufgenauigkeit



## Kontakt

Franke GmbH  
Obere Bahnstraße 64  
73431 Aalen

Tel. +49 7361 920-0  
Fax +49 7361 920-120  
info@franke-gmbh.de

DIN EN ISO 9001 QM  
DIN EN ISO 14001 QM