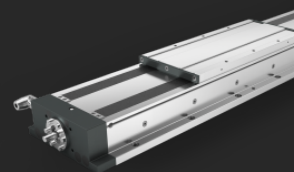


# Lineartisch Typ FTB



Franke Lineartische vom Typ FTB sind leichte, kompakte, einbaufertige Positioniereinheiten.

## Beschreibung

Franke Lineartische vom Typ FTB überzeugen durch ihre kompakte und robuste Bauart. Die integrierte Aluminium Rollenführung ist wartungsfrei und durch eine Metallabdeckung vor Verschmutzung geschützt. Der Antrieb erfolgt über eine Spindel. Franke Lineartische vom Typ FTB eignen sich für exaktes Verfahren in vielen Anwendungen zum Messen, Prüfen und Positionieren. Sie sind in Hublängen von 100 bis 1500mm erhältlich.

## Charakteristika

Führung	Aluminium Rollenführung
Antrieb	Spindel

## Eigenschaften

Belastbarkeit	● ● ● ● ●
Dynamik	● ● ●
Innenliegende F.	● ● ● ● ●
Preis	● ● ●

## Technische Daten

### Hublänge

100 - 1500 mm

### Werkstoffe

Grundplatte und Führungssystem: Aluminium, eloxiert  
Abdeckung: Stahlblech  
Spindel: Stahl

### Einsatztemperatur

-10 °C bis +80 °C

### Maximalgeschwindigkeit

15 m/s

### Maximalbeschleunigung

max. 3000 m/min<sup>-1</sup>

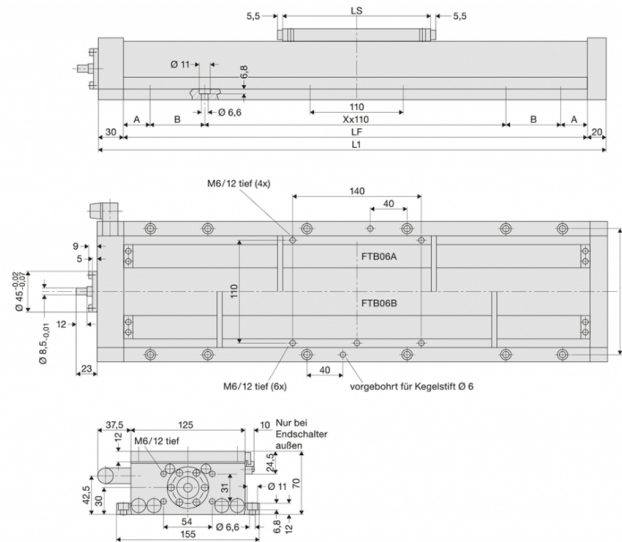
### Einbaulage

Beliebig

### Schmierstoff

Lebensdauergeschmiert, wartungsfrei

Datentabellen



Abmessungen

Name	Hub	Tragzahl N	Momente N		Abmessungen mm						Best.-Nr.
			$M_{cx}$	$M_{cy}/M_{cz}$	A	B	LS	LF	L1	X x 110	
FTB06B0100	100	30000	1380	1930	50,0	-	280	430	480	3 x 110	92630A
FTB06B0200	200	30000	1380	1930	100,0	-	280	530	580	3 x 110	92631A
FTB06B0300	300	30000	1380	1930	40,0	-	280	630	680	5 x 110	92632A
FTB06B0400	400	30000	1380	1930	90,0	-	280	730	780	5 x 110	92633A
FTB06B0500	500	30000	1380	1930	30,0	-	280	830	880	7 x 110	92634A
FTB06B0700	700	30000	1380	1930	20,0	-	280	1030	1080	9 x 110	92635A
FTB06B1000	1000	30000	1380	1930	60,0	-	280	1330	1380	11 x 110	92636A
FTB06B1200	1200	30000	1380	1930	50,0	-	280	1530	1580	13 x 110	92637A
FTB06B1500	1500	30000	1380	1930	90,0	-	280	1830	1880	15 x 110	92638A

Name	Spindel mm	Verfahrgeschwindigkeit m/min		Spindel Drehzahl m/min <sup>1</sup>		Befest. Schrauben	Gewicht kg	Best.-Nr.
	Ø Steigung	Stand.	Max.	Stand.	Max.	Anzahl x Gr.		
FTB06B0100	5	8	15	1600	3000	8 x M 6	7,5	92630A
FTB06B0200	5	8	15	1600	3000	8 x M 6	8,6	92631A
FTB06B0300	5	8	15	1600	3000	12 x M 6	9,7	92632A
FTB06B0400	5	8	15	1600	3000	12 x M 6	10,8	92633A
FTB06B0500	5	8	15	1600	3000	16 x M 6	11,9	92634A
FTB06B0700	5	6	14	1200	2800	20 x M 6	14,1	92635A
FTB06B1000	10	12	25	1200	2500	24 x M 6	17,4	92636A
FTB06B1200	10	8	12	800	1200	28 x M 6	19,6	92637A
FTB06B1500	10	6	8	800	800	32 x M 6	22,9	92638A

Leistungsübersicht		FTB06A	FTB06B
Max. Aktionskraft Fx	N	1500	1500
Grunddrehmoment (ohne Last)	Nm	0,3	0,4
Positioniergenauigkeit	mm	0,05 / 300	0,05 / 300
Wiederholgenauigkeit	mm	≤ 0,01	≤ 0,01
Ablaufgenauigkeit	mm	± 0,03 / 300	± 0,03 / 300

## Kontakt

Franke GmbH  
Obere Bahnstraße 64  
73431 Aalen

Tel. +49 7361 920-0  
Fax +49 7361 920-120  
info@franke-gmbh.de

DIN EN ISO 9001 QM  
DIN EN ISO 14001 QM