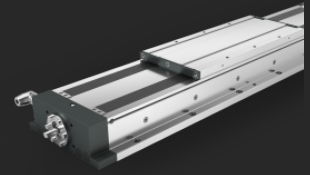


Lineartisch Typ FTB



Franke Lineartische vom Typ FTB sind leichte, kompakte, einbaufertige Positioniereinheiten.

Beschreibung

Franke Lineartische vom Typ FTB überzeugen durch ihre kompakte und robuste Bauart. Die integrierte Aluminium Rollenführung ist wartungsfrei und durch eine Metallabdeckung vor Verschmutzung geschützt. Der Antrieb erfolgt über eine Spindel. Franke Lineartische vom Typ FTB eignen sich für exaktes Verfahren in vielen Anwendungen zum Messen, Prüfen und Positionieren. Sie sind in Hublängen von 100 bis 1500mm erhältlich.

Charakteristika

Führung	Aluminium Rollenführung
Antrieb	Spindel

Eigenschaften

Belastbarkeit	● ● ● ● ●
Dynamik	● ● ●
Innenliegende F.	● ● ● ● ●
Preis	● ● ●

Technische Daten

Hublänge

100 - 1500 mm

Werkstoffe

Grundplatte und Führungssystem: Aluminium, eloxiert

Abdeckung: Stahlblech

Spindel: Stahl

Einsatztemperatur

-10 °C bis +80 °C

Maximalgeschwindigkeit

15 m/s

Maximalbeschleunigung

max. 3000 m/min⁻¹

Einbaulage

Beliebig

Schmierstoff

Lebensdauer geschmiert, wartungsfrei

Name	Spindel mm	Verfahrgeschwindigkeit m/min		Spindel Drehzahl m/min ¹		Befest. Schrauben	Gewicht kg	Best.-Nr.
	Ø Steigung	Stand.	Max.	Stand.	Max.	Anzahl x Gr.		
FTB06A0100	5	8	15	1600	3000	8 x M 6	6,4	92621A
FTB06A0200	5	8	15	1600	3000	8 x M 6	7,5	92622A
FTB06A0300	5	8	15	1600	3000	8 x M 6	8,6	92623A
FTB06A0400	5	8	15	1600	3000	12 x M 6	9,7	92624A
FTB06A0500	5	8	15	1600	3000	12 x M 6	10,8	92625A
FTB06A0700	5	6	14	1200	2800	16 x M 6	13,0	92626A
FTB06A1000	10	12	25	1200	2500	24 x M 6	16,3	92627A
FTB06A1200	10	8	12	800	1200	28 x M 6	18,5	92628A
FTB06A1500	10	6	8	800	800	32 x M 6	21,8	92629A

Leistungsübersicht		FTB06A	FTB06B
Max. Aktionskraft Fx	N	1500	1500
Grunddrehmoment (ohne Last)	Nm	0,3	0,4
Positioniergenauigkeit	mm	0,05 / 300	0,05 / 300
Wiederholgenauigkeit	mm	≤ 0,01	≤ 0,01
Ablaufgenauigkeit	mm	± 0,03 / 300	± 0,03 / 300

Kontakt

Franke GmbH
 Obere Bahnstraße 64
 73431 Aalen

Tel. +49 7361 920-0
 Fax +49 7361 920-120
 info@franke-gmbh.de

DIN EN ISO 9001 QM
 DIN EN ISO 14001 QM