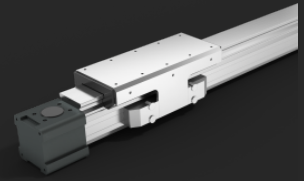


Linearmodul

Mit außenliegender Führung

Typ FTC



Franke Linearmodule Typ FTC sind mit präzisiertem Spindeltrieb oder mit hochdynamischem Zahnriemenantrieb erhältlich.

Beschreibung

Franke FTC Linearmodule sind leichte, kompakte und einbaufertige Positioniereinheiten. Das außenliegende Führungssystem wird von einem innenliegenden Spindel- oder Zahnriemenantrieb bewegt. Franke Linearmodule vom Typ FTC sind vielseitig einsetzbar. Die Führungskassette lässt sich bei Serienbedarf kundenspezifisch gestalten.

Charakteristika

Linearsystem	außenliegende Linearführung
Antriebssystem	Spindel- oder Zahnriemenantrieb

Eigenschaften

Belastbarkeit	● ● ●
Dynamik	● ● ● ● ●
Innenliegende F.	●
Preis	● ● ● ●

Technische Daten

Hublänge

Einteilig von 100 mm bis 3400 mm

Werkstoffe

Gehäuse, Schienenkörper: Aluminium eloxiert

Laufbahnen: Federstahl

Laufrollen: Stah

Einsatztemperatur

-10 °C bis +80 °C

Maximalgeschwindigkeit

5 m/s

Maximalbeschleunigung

20 m/s²

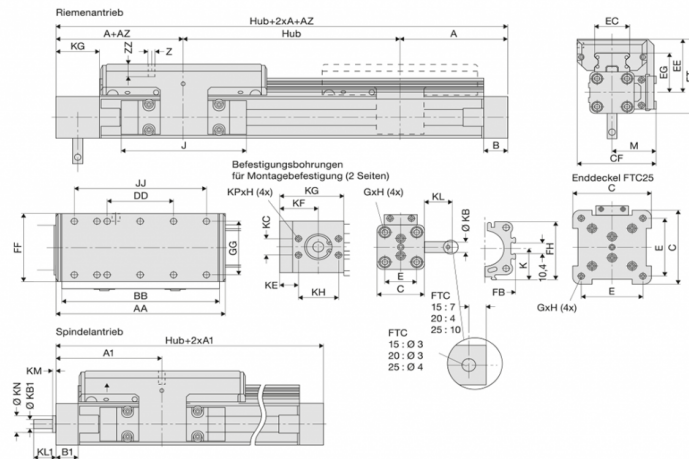
Einbaulage

Beliebig

Schmierstoff

Lebensdauergeschmiert, wartungsfrei

Datentabellen



Abmessungen 1

Größe	Abmessungen											
	mm											
	A	A1	B	B1	C	E	G	H	J	K	M	Z
15	125	100	22	22,0	41	27	M 5	10	117	21,5	40,5	M 6
20	150	125	25	25,5	52	36	M 6	12	152	28,5	49,0	M 6
25	200	175	25	33,0	87	70	M 6	12	200	43,0	62,0	M 6

Abmessungen 2

Größe	Abmessungen												
	mm												
	AA	AZ	BB	DD	CF	EC	EE	EG	FB	FF	FH	FT	GG
15	154	10	144	60	72,5	32,5	53	39	40	64	39,5	73,5	50
20	197	11	187	80	91,0	42,0	62	48	52	84	51,7	88,0	64
25	276	24	266	120	117,0	63,0	75	57	76	110	77,0	18,5	90

Abmessungen 3

Größe	Abmessungen													
	mm													
	JJ	KB	KB1	KC	KE	KF	KG	KH	KL	KL1	KM	KN	KP	ZZ
15	120	10j6	6	15	22,0	37,0	57	30	24	17	2	13	M 5	12
20	160	10j6	10	18	17,5	36,5	61	38	26	31	2	20	M 6	
25	240	16j6	15	32	23,5	48,5	85	50	34	43	3	28	M 8	

Bestellnummern

Hub mm	Best.-Nr. FTC15		Best.-Nr. FTC20		Best.-Nr. FTC25	
	Zahnriemen	Spindel	Zahnriemen	Spindel	Zahnriemen	Spindel
100	92700A	92700S	92734A	92734S	92768A	92768S
200	92701A	92701S	92735A	92735S	92769A	92769S
300	92702A	92702S	92736A	92736S	92770A	92770S
400	92703A	92703S	92737A	92737S	92771A	92771S
500	92704A	92704S	92738A	92738S	92772A	92772S
600	92705A	92705S	92739A	92739S	92773A	92773S
700	92706A	92706S	92740A	92740S	92774A	92774S
800	92707A	92707S	92741A	92741S	92775A	92775S
900	92708A	92708S	92742A	92742S	92776A	92776S
1000	92709A	92709S	92743A	92743S	92777A	92777S
1100	92710A	92710S	92744A	92744S	92778A	92778S
1200	92711A		92745A	92745S	92779A	92779S
1300	92712A		92746A	92746S	92780A	92780S
1400	92713A		92747A	92747S	92781A	92781S
1500	92714A		92748A	92748S	92782A	92782S
1600	92715A		92749A	92749S	92783A	92783S
1700	92716A		92750A	92750S	92784A	92784S
1800	92717A		92751A	92751S	92785A	92785S
1900	92718A		92752A	92752S	92786A	92786S
2000	92719A		92753A	92753S	92787A	92787S
2200	92721A		92755A		92789A	92789S
2400	92723A		92757A		92791A	92791S
2600	92725A		92759A		92793A	92793S
2800	92727A		92761A		92795A	92795S
3000	92729A		92763A		92797A	92797S
3200	92731A		92765A		92799A	92799S
3400	92733A		92767A			

Linearmodul

Mit außenliegender Führung

Typ FTC

Innovativ Bewegen



Leistungsübersicht		FTC15		FTC20		FTC25	
		Zahnriemen	Spindel	Zahnriemen	Spindel	Zahnriemen	Spindel
Tragzahl: stat/dyn. Co/C	N		3400 / 4200		5400 / 5400		15100 / 13500
Max. Moment (M _{Cx} /M _{Cy} , M _{Cz})	Nm		81 / 190		133 / 338		483 / 922
Max. Geschwindigkeit	m/s	2	0,25	3	0,25 / 0,5	5	0,25 / 0,5 / 1,25
Weg pro Motorumdrehung	mm	60	5	60	5 / 10	100	5 / 10 / 25
Grundgewicht/je m Hub/bewegt	kg	1,9 / 3,3 / 0,75	1,8 / 4 / 0,75	3,6 / 7 / 1,18	3,7 / 7 / 1,18	8,9 / 10 / 2,5	8,8 / 13,2 / 2,5
Max. Drehzahl Antriebsachse	min ⁻¹		2000		3000		3000
Max. effekt. Aktionskraft FX<1m/s	N	55	250	150	600	425	1500
bei Geschwindigkeit 1-2 ms	N	55	250	120	600	375	1500
bei Geschwindigkeit > 2 m/s	N			100		300	
Grunddrehmoment (ohne Last)	Nm	0,4	0,2	0,2	0,2 / 0,3	0,6	0,3 / 0,4 / 0,5
Max. zul. Antriebsmoment < 1m/s	Nm	0,9		2,3	1,5/ 2,8	10	4,2 / 7,5 / 20
bei Geschwindigkeit 1-2 ms	Nm	0,9	0,6	2		9,5	
bei Geschwindigkeit > 2 m/s	Nm			1,8		7,5	
Max. Beschleunigung	m/s ²	10	10	10	10	10	10
Wiederholgenauigkeit	mm/m		± 0,05		± 0,05		± 0,05
Positioniergenauigkeit	mm/m		± 0,15		± 0,15		± 0,15
Ablaufgenauigkeit	mm		± 0,03 / 300		± 0,03 / 300		± 0,03 / 300

Kontakt

Franke GmbH
 Obere Bahnstraße 64
 73431 Aalen

Tel. +49 7361 920-0
 Fax +49 7361 920-120
 info@franke-gmbh.de

DIN EN ISO 9001 QM
 DIN EN ISO 14001 QM