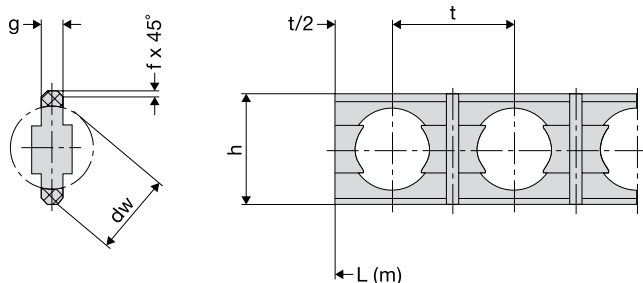


Standardkäfige Bandkäfige der Serie LKB



| Käfiggröße | dw | | Abmessungen | | | | Best.-Nr. (Meterware) |
|------------|------|-------|-------------|-----|------|-----|--------------------------|
| | mm | Zoll | h | g | t | f | |
| LKB5 | 5,0 | 3/16 | 7,6 | 1,5 | 7,5 | 0,4 | 78916A |
| LKB6 | 6,0 | | 8,6 | 1,6 | 9,2 | 0,4 | 78917A |
| LKB8 | 8,0 | 5/16 | 10,6 | 2,0 | 12,0 | 0,6 | 78918A |
| LKB9,5 | 9,5 | 3/8 | 12,6 | 2,5 | 14,0 | 0,7 | 78920A |
| LKB10 | 10,0 | | 13,2 | 2,5 | 14,0 | 0,7 | 78921A |
| LKB11 | 11,0 | | 13,2 | 2,5 | 14,0 | 0,7 | 78922A |
| LKB12 | 12,0 | | 15,0 | 2,5 | 16,0 | 0,7 | 78923A |
| LKB15 | 15,0 | | 18,6 | 3,0 | 18,6 | 0,7 | 78924A |
| LKB16 | 16,0 | | 19,6 | 3,0 | 20,0 | 0,7 | 78925A |
| LKB20 | 20,0 | 25/32 | 24,2 | 3,5 | 26,0 | 0,7 | 78926A |

Material: PA12

Der Bandkäfig wird in der jeweiligen erforderlichen Länge segmentiert und einbaufertig mit Kugeln bestückt geliefert. Die Anzahl der benötigten Kugeln errechnet sich nach:

$$Z = \left[\frac{\varnothing KK \cdot \pi}{t} \right] - 1$$

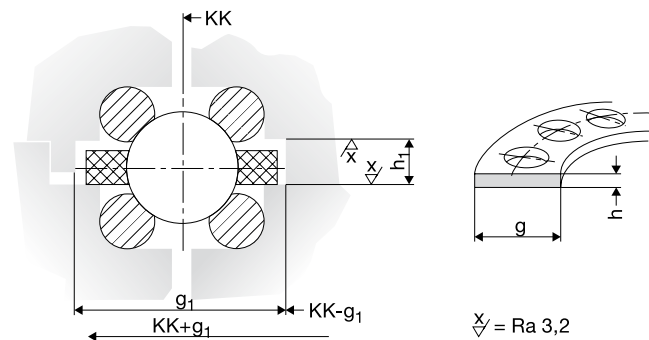
Z = Kugelanzahl
 $\varnothing KK$ = Laufkreisdurchmesser
 t = Kugelteilung (Toleranz $\pm 0,2$)

Die Anzahl der Segmente ist abhängig vom Lagerdurchmesser und der Kugelgröße. Anhaltswerte sind:

| $\varnothing KK$ mm | < 200 | 200-399 | 400-799 | 800-1500 |
|---------------------|-------|---------|---------|----------|
| Anzahl Segmente | 3-4 | 4-6 | 6-8 | 8-12 |

Für besondere Einsatzfälle kann der Bandkäfig auch einteilig bezogen werden.

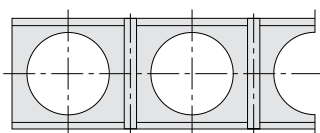
Sonderkäfige Flachkäfige aus Hartgewebe, Niro, Messing



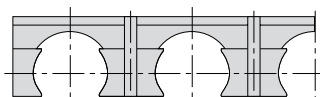
| dw mm | h x g mm | h1 x g1 mm | Best.-Nr. |
|-------|----------|------------|-------------|
| 5,0 | 2 x 10 | 2,7 x 13 | auf Anfrage |
| 6,0 | 2 x 12 | 2,7 x 15 | |
| 8,0 | 3 x 15 | 4,0 x 18 | |
| 9,0 | 3 x 16 | 4,0 x 18 | |
| 9,525 | 3 x 18 | 4,0 x 20 | |
| 12,0 | 4 x 20 | 5,5 x 23 | |
| 16,0 | 5 x 26 | 6,5 x 30 | |
| 20,0 | 6 x 31 | 7,5 x 35 | |
| 25,0 | 8 x 38 | 10,0 x 43 | |
| 30,0 | 8 x 45 | 10,0 x 50 | |
| 40,0 | 12 x 56 | 14,0 x 61 | |
| 50,0 | 15 x 80 | 17,5 x 88 | |

Material: Hartgewebe, Messing, Niro

Bandkäfige aus Hartgewebe, Niro, Messing



Kammkäfige

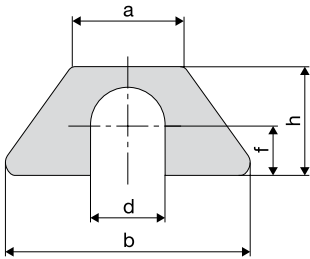


Der Einsatz eines Flachkäfigs wird bei Temperaturen über 100 °C und bei Kugeldurchmessern größer als 20 mm zwingend erforderlich. Sonderlösungen, wie z. B. kompletter Korrosionsschutz oder Strahlungsresistenz, sind ebenfalls möglich.

Für besondere Anforderungen hinsichtlich von Umgebungseinflüssen oder Einbauraum sind Sonderkäfige in Form von Band- oder Kammkäfigen erhältlich.

Franke bietet Materialien wie Kunststoff, Niro, Messing, Teflon etc. an.

Abstimmbeilagen

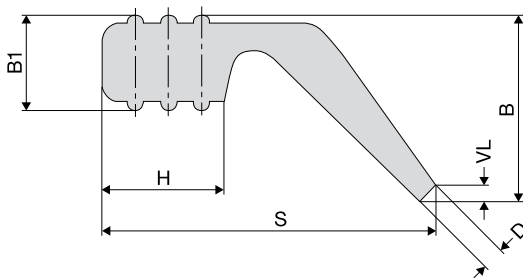


Bei größeren Lagern und Lagerelementen wird das Abstimmen durch Beilagen zwischen den geteilten Innen- oder Außenringen vereinfacht. Die Abstimmbeilagen bestehen aus Niro-Stahlblech. Für die Abstimmung empfiehlt es sich, einen theoretischen Anfangsspalt von 0,5 mm in der Konstruktionsauslegung vorzusehen.

| Größe | Abmessungen mm | | | | |
|-------|-------------------|------|----|----|------|
| | a | b | d | f | h |
| M 6 | 11,0 | 24,4 | 7 | 5 | 11,0 |
| M 8 | 14,7 | 34,2 | 9 | 6 | 13,5 |
| M10 | 16,4 | 42,3 | 11 | 7 | 16,0 |
| M12 | 20,3 | 46,0 | 13 | 8 | 18,0 |
| M16 | 25,4 | 54,0 | 17 | 11 | 24,0 |

| Dicke mm | Best.-Nr. | | | | | | | |
|-------------|-----------|--------|--------|--------|--------|--------|--------|--------|
| | 0,025 | 0,1 | 0,15 | 0,2 | 0,25 | 0,3 | 0,5 | 1,0 |
| M 6 | 79015A | 79034A | 79035A | 79036A | 79037A | 79038A | 79039A | 79040A |
| M 8 | 79041A | 79023A | 79042A | 79000A | 79026A | 79043A | 79044A | 79045A |
| M10 | 79046A | 79012A | 79010A | 79011A | 79047A | 79048A | 79049A | 79050A |
| M12 | 79118A | 79051A | 79052A | 79053A | 79054A | 79055A | 79056A | 79065A |
| M16 | 79119A | 79024A | 79066A | 79057A | 79058A | 79059A | 79060A | 79061A |

Dichtungen



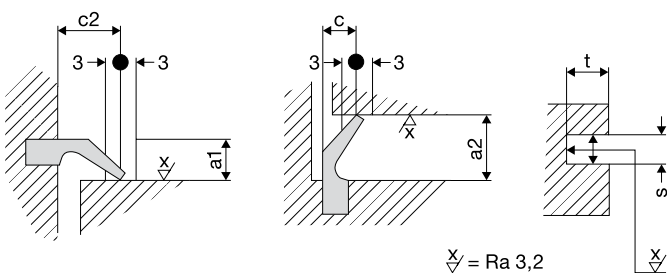
Die Drehverbindungen sind standardmäßig mit der Manschetten-dichtung S10 ausgestattet. Temperatur: -30 °C bis $+80\text{ °C}$ (NBR). Max. Umfangsgeschwindigkeit: 5 m/s.

Für die Abdichtung der Konstruktion (z. B. beim Einsatz eines Lager-elementes) kann die Dichtung als Meterware bestellt werden. Die Stoßstelle wird dann mit dem Kleber Loctite 401® verklebt.

| Profil | Abmessungen mm | | | | Werkstoff | Vorspannung mm VL ¹ | Gewicht kg/m | Best.-Nr. |
|--------|-------------------|-------------|--------------|-----|--------------------|--------------------------------------|-----------------|-----------|
| S | H | B $\pm 0,3$ | B1 $\pm 0,2$ | D | | | | |
| 10 | 4,2 | 5,3 | 3,0 | 0,8 | Perbunan 70NBR/221 | 0,5...1,5 | 0,026 | 09080 |
| 10 | 4,2 | 5,3 | 3,0 | 0,8 | Viton | 0,5...1,5 | 0,026 | 46062 |
| 15 | 5,5 | 8,5 | 4,3 | 1,0 | Perbunan 70NBR/221 | 0,5...2,0 | 0,051 | 09190 |

¹ Je nach Drehverbindung (ca. 1 Nm/m Dichtung).

Einbaumaße



| Profil | Einbaumaße mm | | | | Nutmaß mm | |
|--------|------------------|---------|-----------|-----------|--------------|-------------|
| | c | c2 | a1 | a2 | t $\pm 0,2$ | s $\pm 0,1$ |
| 10 | 5+1 | 5,5+1 | 3,6...4,6 | 4,3...5,3 | 4,2 | 2,8 |
| 15 | 8+1,5 | 9,0+1,5 | 6,3...7,7 | 7,5...9,0 | 5,5 | 3,9 |

Wichtiger Hinweis: Erst Dichtung messen, dann Nut einstechen.

Sonderdichtungen sind auf Anfrage erhältlich. Für Hochtemperat-uren oder aggressive Medien bietet Franke Viton-Dichtungen an.