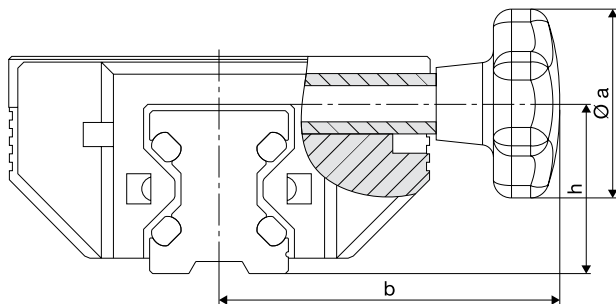


Klemmung

Kassette mit Sterngriff oder Klemmhebel zur Feststellung an beliebigen Positionen der Führungsstrecke. Die Klemmung wirkt kräftefrei auf das Führungssystem. Sie findet Anwendung bei

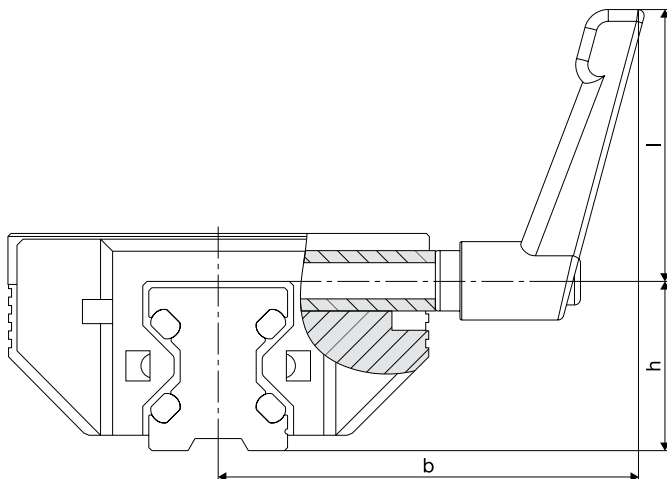
mit Sterngriff



manuell verfahrbaren Vorrichtungen, Klemm- und Halteanschlüssen, Zustellung von Werkzeugen und Bearbeitungsteilen. Lassen Sie sich von uns beraten.

Größe	Abmessungen				Best.-Nr.	
	Ø a	mm b	mm h	N Haltekraft	Standard	Niro
15	25	41	19,0	200	84396AK	84396NK
20	25	49	23,0	250	84441AK	84441NK
25	32	56	28,0	250	84363AK	84363NK
35	50	83	38,5	350	84364AK	84364NK
45	63	101	48,0	750	84365AK	84365NK

mit Klemmhebel

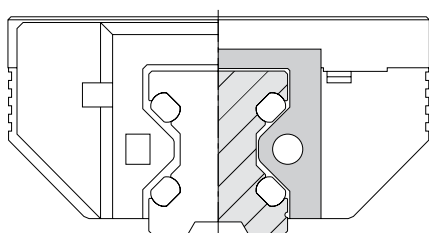


Größe	Abmessungen				Best.-Nr.	
	l Gew.	mm b	mm h	N Haltekraft	Standard	Niro
15	45 M 5	59,5	64,0	200	84396AH	84396NH
20	45 M 5	67,5	68,0	250	84441AH	84441NH
25	45 M 6	71,0	73,0	250	84363AH	84363NH
35	63 M 8	96,0	101,5	350	84364AH	84364NH
45	78 M10	116,0	126,0	750	84365AH	84365NH

Metallräumer

Die Metallräumer werden zusätzlich zu den Filzabstreifern in die Abstreiferplatte eingelegt und aufgeclipst. Sie dienen zur Entfer-

nung von grobem Schmutz wie z. B. Metallspänen, Schweißspritzern oder Holzstaub.

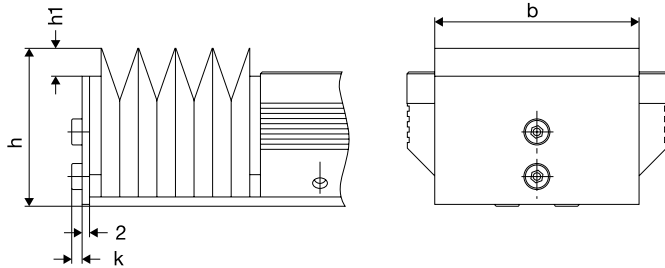


Größe	Best.-Nr.
12	69126A
15	69127A
20	69128A
25	69129A
35	69130A
45	69131A

Faltenbalg

Der Faltenbalg für Aluminium-Rollenführungen schützt das Führungssystem vor grobem Schmutz. Er ist in beliebigen Längen lieferbar. Die Befestigung an Kassette und Endplatte erfolgt über aufgeklebte Klettverschlüsse. Die Abstreifer der Kassette entfallen.

Werkstoff: synthetisches Gewebe mit einseitiger Polyurethanbeschichtung, Temperatur: Kontaktwärme +80 °C, Strahlungswärme +120 °C.

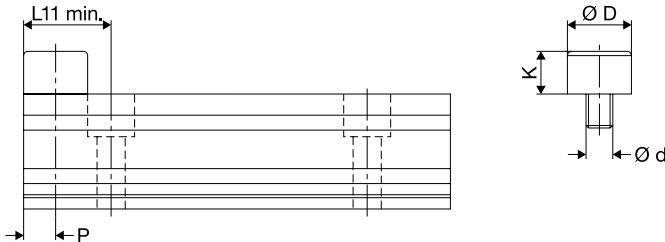


Größe	Abmessungen mm				Best.-Nr.
	b	h	h1	k	
15	42	31,0	7,0	2,8	auf Anfrage
20	47	35,0	5,0	2,8	
25	55	42,5	6,5	2,8	
35	68	55,0	7,0	3,5	
45	87	67,0	7,0	3,5	

Anschlagschrauben

Die Anschlagsschrauben werden in Gewinde (Option) der Führungsschienen eingeschraubt. Eine aufgesetzte Gummikappe dämpft den Anschlag. Bei Schienenlängen mit Anfangsbohrungsmaßen unter

L11 min. liefern wir das Bohrbild um einen halben Bohrsprung versetzt. Werkstoff: Chlorbutadien Kautschuk (Cr), Farbe schwarz.

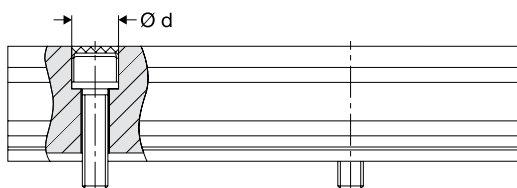


Größe	Abmessungen mm					Best.-Nr.
	d	D	K	L11 min.	P	
12	M 5	12	8	15,0	6,0	63504A
15	M 5	12	8	16,0	6,0	63504A
20	M 5	12	8	17,0	6,0	63504A
25	M 6	15	10	20,5	7,5	63505A
35	M 8	19	13	26,5	9,5	63506A
45	M10	24	16	33,0	12,0	63507A

Abdeckkappen

Zur optimalen Funktion der Abstreifer sollten die Bohrungen der Führungsschienen mit Kunststoffabdeckungen verschlossen werden, die jeder Lieferung beiliegen. Als Ersatz können Sie sie

auch einzeln bestellen. Werkstoff: POM verschleißfester Kunststoff, öl- und alterungsbeständig.

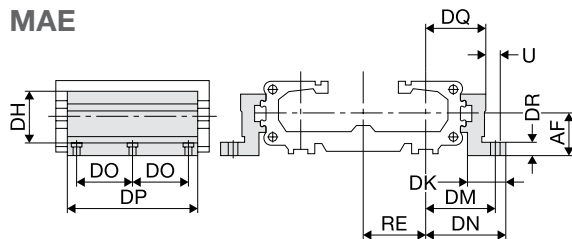


Größe	Abmessungen mm		Best.-Nr.
	Zylinderschraube DIN912	D	
12	M 3	6	87752A
15	M 4	8	87753A
20	M 5	10	87754A
25	M 6	11	87755A
35	M 8	15	87756A
45	M10	18	87757A

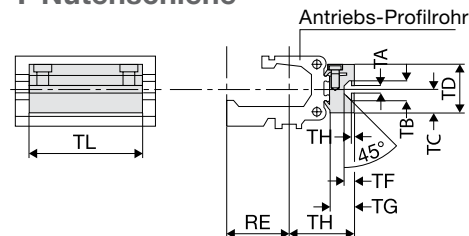
Linearmodule Typ FTC/FTD

Profilbefestigungen

MAE



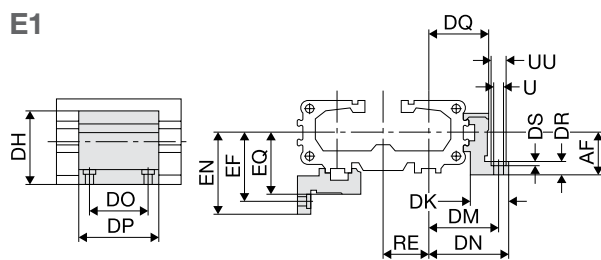
T-Nutenschiene



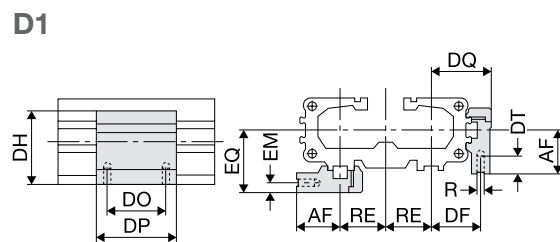
Größe	Abmessungen																		Best.-Nr.
	mm																		
MAE	R	U	AF	DF	DH	DK	DM	DN	DO	DP	DQ	DR	DT	EF	EM	EN	EQ	RE	
15	M5	5,5	22	27	38	26	40	47,5	40	92	34,5	8	10	41,5	28,5	49	36	26	92981A
20	M5	5,5	30	33	46	27	46	54,5	40	92	40,5	10	10	48,5	35,5	57	43	32	92982A
25/35	M6	7,0	48	40	71	34	59	67,0	45	112	52,0	10	11	64,0	45,0	72	57	44	92983A

Größe	Abmessungen											Best.-Nr.
	mm											
T	RE	TA	TB	TC	TD	TE	TF	TG	TH	TL		
15	26	5,0	11,5	16	32	1,8	6,4	14,5	34,5	50	92835A	
20	32	5,0	11,5	16	32	1,8	6,4	14,5	40,5	50	92836A	
25/35	44	8,2	20,0	20	43	4,5	12,3	20,0	58,0	80	92837A	

E1



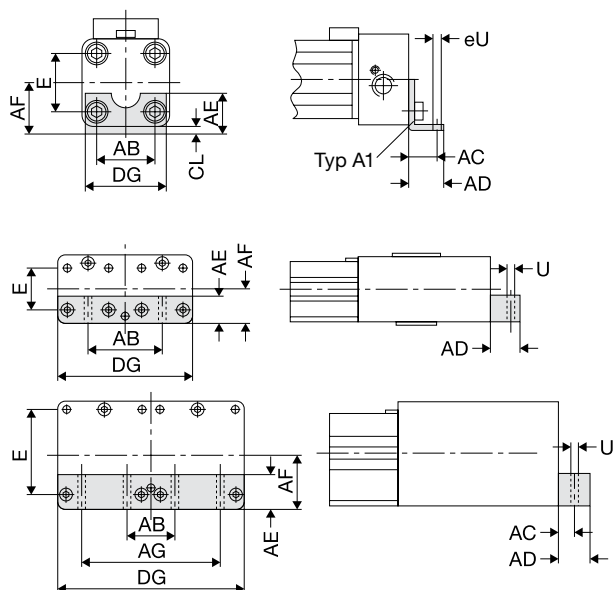
D1



Größe	Abmessungen																				Best.-Nr.
	mm																				
	R	U	UU	AF	DF	DH	DK	DM	DN	DO	DP	DQ	DR	DS	DT	EF	EM	EN	EQ	RE	
E1																					
15	M5	5,5	10	22	27	38	26	40	47,5	36	50	34,5	8	5,7	10	41,5	28,5	49	36	26	92821A
20	M5	5,5	10	30	33	46	27	46	54,5	36	50	40,5	10	5,7	10	48,5	35,5	57	43	32	92826A
25/35	M6	7,0	-	48	40	71	34	59	67,0	45	60	52,0	10	-	11	64,0	45,0	72	57	44	92831A

Größe	Abmessungen																				Best.-Nr.
	mm																				
	R	U	UU	AF	DF	DH	DK	DM	DN	DO	DP	DQ	DR	DS	DT	EF	EM	EN	EQ	RE	
D1																					
15	M5	5,5	10	22	27	38	26	40	47,5	36	50	34,5	8	5,7	10	41,5	28,5	49	36	26	92820A
20	M5	5,5	10	30	33	46	27	46	54,5	36	50	40,5	10	5,7	10	48,5	35,5	57	43	32	92825A
25/35	M6	7,0	-	48	40	71	34	59	67,0	45	60	52,0	10	-	11	64,0	45,0	72	57	44	92830A

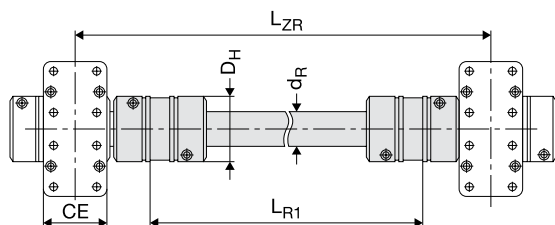
Deckelbefestigungen



Größe	Abmessungen								Best.-Nr.
	mm								
A1	E	Ø U	AB	AC	AD	AE	AF	DG	
15	27	5,8	27	16	22	18	22	39	92810A
20	36	6,6	36	18	26	20	30	50	92813A

Größe	Abmessungen									Best.-Nr.
	mm									
C1	E	Ø U	AB	AC	AD	AE	AF	AG	DG	
15	27	6,6	52	16,0	25	25	22	-	91	92978A
20	36	9,0	64	18,0	25	25	30	-	114	92979A
25/35	70	9,0	48	12,5	30	30	48	128	174	92980A

Zwischenantriebswelle



Größe	Max. Drehmoment Nm	Abmessungen						Best.-Nr.
		mm						
		DH	Kb _{max}	LD	L _{R1}	L _{ZR}	d _R	
15	60	55	16 _{H7}	5	<3000	L _{R1} +112	30x4.0	92997A
20	60	55	22 _{H7}	5	<3000	L _{R1} +126	30x4.0	92998A
35	160	65	32 _{H7}	5	<3000	L _{R1} +167	35x4.0	92999A

Endschalter

RS	RS	ES	ES
Reed Schließer	Reed Öffner	PNP Schließer	NPN Schließer
Typ: RS-K	Typ: RS-K	Typ: ES-S	Typ: ES-S
92841A	92842A	92844A	92845A
RS-S	RS-S		
92847A	92843A		
Anschlusskabel 5 m mit Kupplung und offenem Ende			
Für Signalgeber Typ ES-S/RS-S			
			92846A