

Linearsysteme von Franke. Eine Klasse für sich.

Wer das vielfältigste Programm an Aluminium-Linearsystemen am Markt anbietet, ist ohne Frage ein Spezialist. Die modulare Bauweise unserer Linearsysteme ermöglicht es uns, verschiedene Kundenwünsche zu erfüllen. Unterschiedliche Schienenprofile und Rollenschuhe, Spezialkassetten und variable Spurweiten leisten dazu ebenfalls einen wichtigen Beitrag.



Ob Systeme mit o-förmig angeordneten Laufbahnen, 2-reihigem Rollenumlauf, 1-reihigem Kugelumlauf oder Lineartische und Linearmodule – alle Führungsgrundkörper und Schienen bestehen aus hochfestem Aluminium. Führungskonstruktionen, die 65 % leichter sind als Stahlführungen, können so realisiert werden. Die Aluminium-Rollenführung ist sowohl als Doppelschiene mit Kassette als auch als Einzelschiene mit Rollenschuhen verfügbar.

Kein austretendes Schmierfett

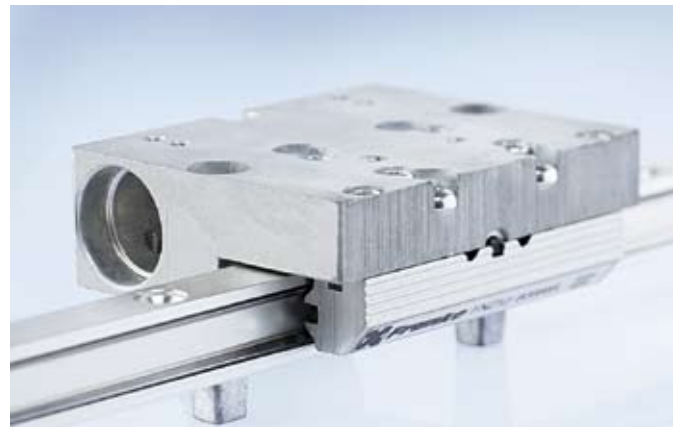


Aluminium-Profile



Variable Führungsbreiten





Die Vielfalt wird ergänzt durch verschiedene Schmierstoffvarianten: Beispielsweise sind schmierstofffreie Ausführungen ebenso möglich wie Systeme mit Lebensdauerschmierung. Spezielle Fertigungsmethoden erlauben die Kombination der geschliffenen Präzisionslaufbahnen aus Feder-, Niro- oder amagnetischem Stahl mit nahezu jedem Aluminiumprofil.

Auch bei Linearsystemen liegt das Erfolgsgeheimnis in den speziell bearbeiteten Laufbahnen, die in die Führungsschienen integriert sind. Die Präzisionslaufbahnen sind die Grundlage für exakten und leisen Lauf. Die für hohe Tragzahlen ausgelegten Laufrollen sind in den Rollenschuhen um 90 Grad versetzt angeordnet und stützen sich in einer Vier-Punkt-Geometrie ab. Dadurch können aus allen Richtungen gleich große Kräfte aufgenommen werden.

Integrierte Abstreifer



Zahlreiche Varianten



Einstellbarer Schiebewiderstand

